



لتطوير القطاع غير الربحي

جمعية ابداع ترحب بأعضاء الجمعية العمومية

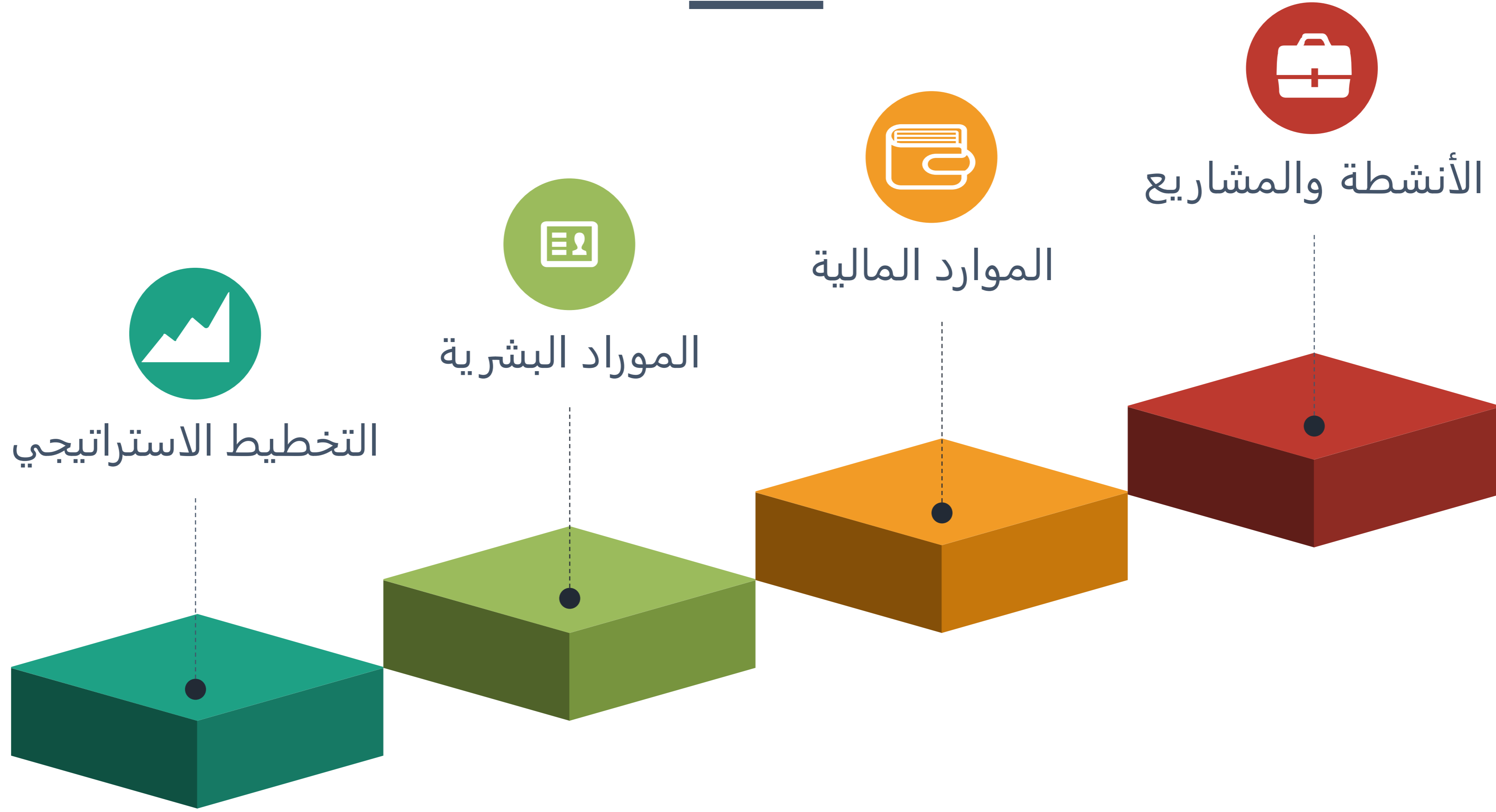


مقدمة

يعتبر هذا التقرير هو الأول على مستوى الجمعية كما أن التقرير يعتمد على ذكر الإنجازات الأولى والتأسيسية للجمعية والذي سيرتكز لاحقاً على الأبعاد الاستراتيجية.



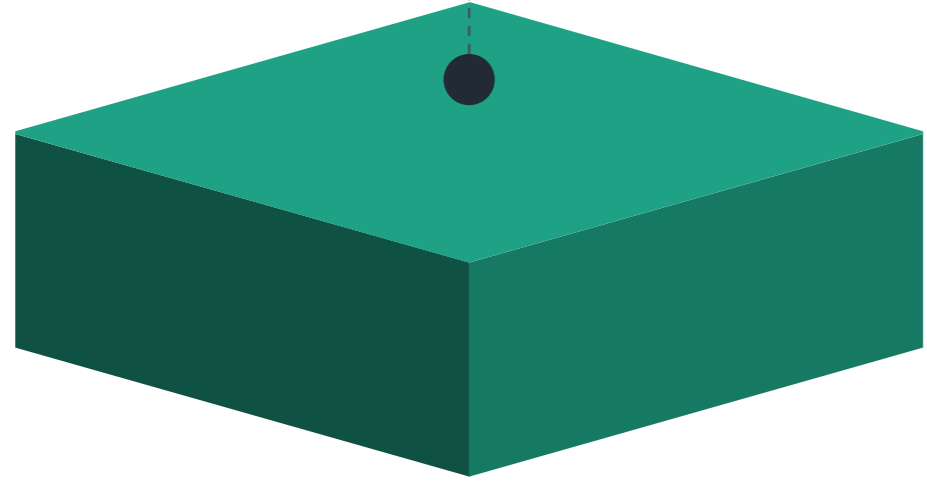
إنجازات جمعية إبداع





التخطيط الاستراتيجي

2021 2023



نموذج العمل

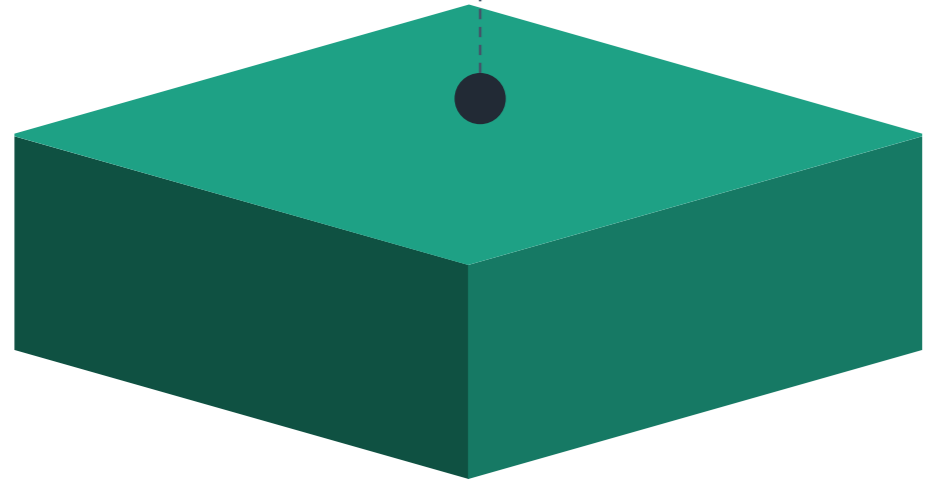
نموذج عمل الجمعية:

الشركات الرئيسية	الأنشطة الرئيسية	القيمة المقدمة	العلاقات مع المستفيدين	فئات المستفيدين
وزارة الموارد البشرية والتنمية الاجتماعية. الجهات المانحة. شركات المسؤولية الاجتماعية. الجهات المتخصصة في التطوير والتأهيل.	<ul style="list-style-type: none">الاستشارات التخصصية.البرامج التثقيفية.تيسير الابتكار.التدريب والتأهيل.الدعم اللوجستي.إدارة المعرفة.الاتصال والشراكات.الاستدامة المالية.	<ul style="list-style-type: none">احتضان وتسريع الجمعيات الناشئة والمشاريع النوعية.توفير بيئة عمل للخبراء.تحقيق المشاركة المجتمعية في القطاع غير الربحي.تحقيق الابتكار في القطاع غير الربحي.	<ul style="list-style-type: none">الاتصال المؤسسي.منظومة الحوافز للفئات المستفيدة.الفعاليات والملتقيات الدورية.قنوات الاتصال مع المستفيدينحاضنات ومسرعات الأعمال.المنصة الرقمية للجمعية.شبكة خبراء الجمعية.مقر الجمعية.	<ol style="list-style-type: none">الجمعيات الناشئة (مرخصة وعمرها أقل من أربع سنوات).جمعيات القطاع غير الربحي بجدة.المشروعات الريادية.الخبراء المؤثرين في القطاع غير الربحي.
	هيكل التكاليف	مصادر الإيرادات		
<ul style="list-style-type: none">المصروفات التأسيسية الرأسمالية.المصروفات التشغيلية (العمومية والإدارية والتسويقية).المصروفات التشغيلية المتغيرة (البرامج والمشاريع والخدمات).	<ul style="list-style-type: none">التبرعات العامة.صناديق دعم الجمعيات الأهلية.الأوقاف.الإشتراكات والعضويات.	<ul style="list-style-type: none">الدعم والمنح الحكومي.الجهات المانحة.الاستثمار الاجتماعي.المناقصات الحكومية.		



التخطيط الاستراتيجي

2021 2023



الخارطة الاستراتيجية

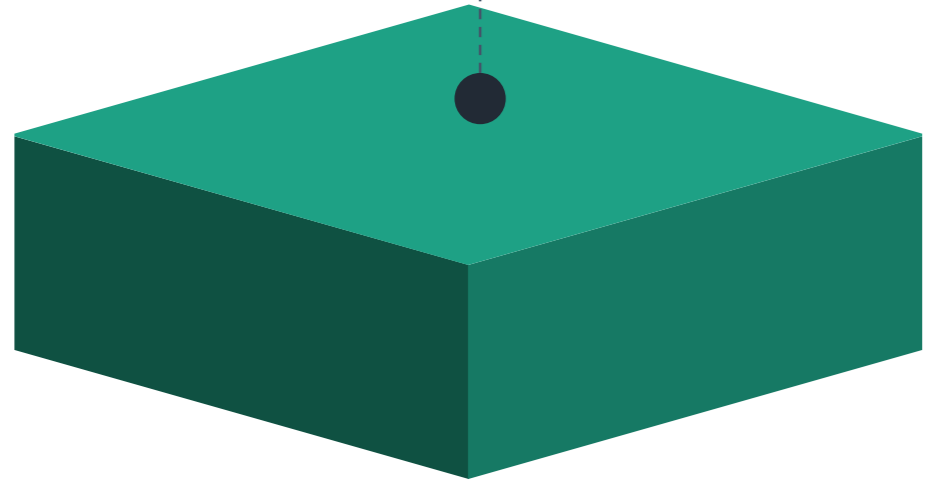
الخارطة الاستراتيجية للجمعية:





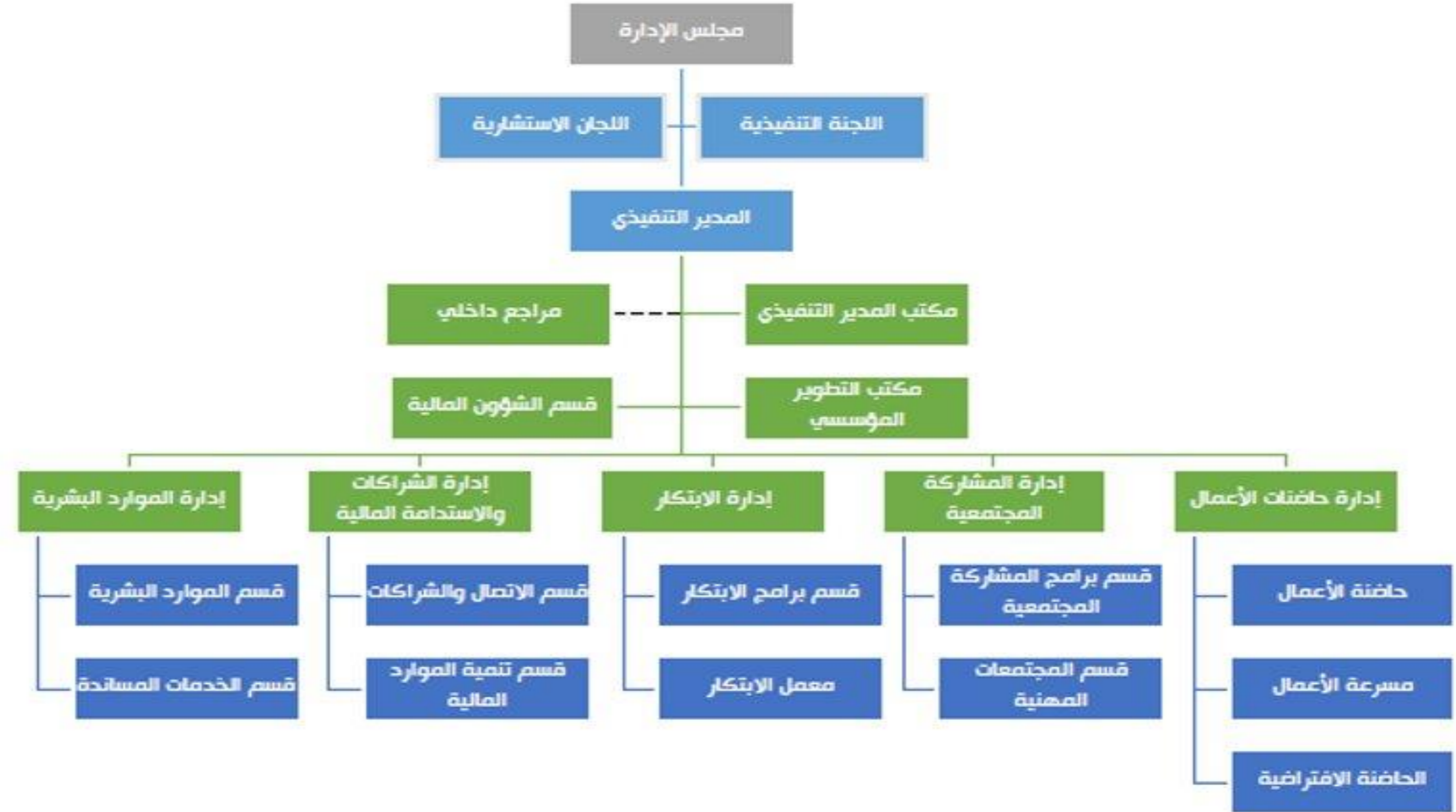
التخطيط الاستراتيجي

2021 2023



الهيكل التنظيمي

الهيكل التنظيمي للجمعية:

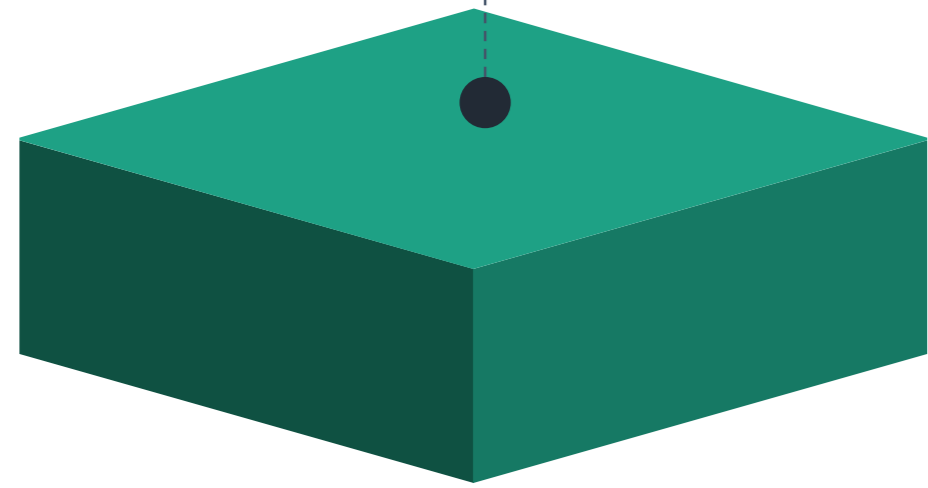


المبادرات والمشاريع المحققة للأهداف الاستراتيجية



التخطيط الاستراتيجي

2021 2023



مصفوفة المبادرات التنفيذية:

سنوات التنفيذ			المبادرات التنفيذية	مؤشرات الأداء الرئيسية	الأهداف الاستراتيجية
٢٠٢٣	٢٠٢٢	٢٠٢١			
		✓	١. إعداد منهجية احتضان وتسريع الكيانات غير الربحية والمشاريع المبتكرة.	١,١- عدد الكيانات المحتضنة. ١,٢- عدد المشروعات المبتكرة المحتضنة.	(١) تطوير واحتضان كيانات مجتمعية واعدة ومشروعات مبتكرة
		✓	٢. إعداد منهجية الابتكار للكيانات والمشاريع غير الربحية.		
✓	✓		٣. تنفيذ برنامج تحليل واقم واحتياجات الجمعيات والمجتمع.		
✓	✓	✓	٤. تنفيذ برنامج دراسة أفضل الممارسات العالمية في مجالات أعمال الجمعية.		
✓	✓	✓	٥. إنشاء وتشغيل حاضنة إبداع للكيانات المجتمعية والمشاريع المبتكرة.		
✓	✓		٦. إنشاء وتشغيل حاضنة إبداع الافتراضية للكيانات المجتمعية والمشاريع المبتكرة.		
✓	✓		٧. إنشاء وتشغيل معمل الابتكار. (نقل المبادرة إلى الهدف الأول).		

الموارد البشرية



الموارد المالية



إعداد التقرير المحاسبي الأول
لميزانية الجمعية ٢٠٢٠

إعداد لائحة التنظيم المالي
بالجمعية



اعتماد الميزانية السنوية
٢٠٢٠

تسويق مبادرات إبداع لدى ٤
جهات مانحة



إعداد الموازنة التقديرية للعام
المالي ٢٠٢١

استجابة ٣ جهات مانحة لدعم
٣ مبادرات



الأنشطة والمشاريع



الأنشطة والمشاريع

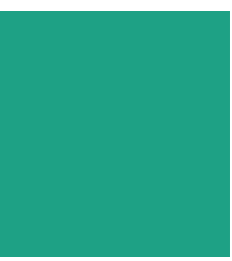


الأنشطة والمشاريع



الأنشطة والمشاريع





info



966564064099



www.ebdaajed.org